

Las Administraciones Vascas emplean a 142.526 personas en 2021, un 1,9% más que el año anterior

Se acentúa la feminización de las administraciones vascas, donde las mujeres representan ya el 63,8% del total

Las Administraciones Públicas Vascas (sin tener en cuenta el personal dependiente de la Administración del Estado y del Sistema de Seguridad Social) contaban a 1 de enero de 2021 con 142.526 personas trabajando, según los datos elaborados por Eustat. La cifra de personal ocupado en la Administración Vasca ha ido aumentando año a año, computándose en este último, 2.639 personas más, lo que representa un 1,9% de incremento interanual.

Feminización en la Administración Vasca

Como ya se viene constatando en los últimos años, hay una creciente feminización en la Administración Vasca, siendo el 63,8% de las personas empleadas mujeres (0,7 puntos porcentuales más que a 1 de enero de 2020), frente al 36,2% de hombres, que sufre ese mismo descenso. Desde el año 2016, las mujeres han ganado 2,2 puntos porcentuales; en concreto en 2021 el número de mujeres se ha incrementado el 3,1%, mientras que el de hombres incluso desciende ligeramente (-0,1%).

Personal empleado en las administraciones públicas vascas a 1 de enero por sexo

	2016		2017		2018		2019		2020		2021	
	Número	%	Número	%	Número	%	Número	%	Número	%	Número	%
Total	130.916	100,0	132.442	100,0	134.925	100,0	139.569	100,0	139.885	100,0	142.526	100,0
Hombres	50.239	38,4	50.249	37,9	50.464	37,4	51.456	36,9	51.670	36,9	51.617	36,2
Mujeres	80.677	61,6	82.193	62,1	84.461	62,6	88.113	63,1	88.215	63,1	90.909	63,8

Fuente: Eustat. Directorio de administraciones públicas

Este dato es sensiblemente alto en el caso del Gobierno Vasco y sus organismos dependientes, en el que el porcentaje de mujeres alcanza el 70%. Con una tasa de feminización once puntos porcentuales por debajo se sitúan las Diputaciones Forales, donde, en conjunto, se alcanza un porcentaje del 58,9%. En los entes locales, finalmente, el peso de hombres y mujeres está bastante igualado: 50,6% de hombres por el 49,4% de mujeres.

Estructura en las Administraciones Públicas Vascas según el marco regulador

El personal funcionario, a 1 de enero de 2021, constituía el 61,7% del total del personal empleado en las Administraciones Públicas Vascas, dos décimas por encima del año anterior tras un aumento del 2,2%, un poco por encima del total (1,9%); el 37,3% era personal laboral, incluyendo en ambos casos el personal estatutario de Osakidetza, y el 0,9% correspondía a altos cargos.

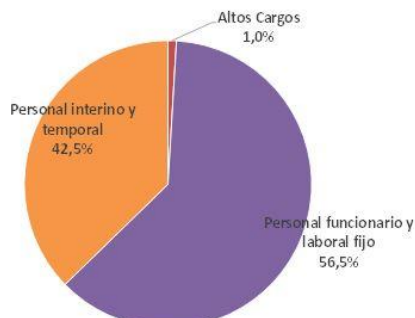
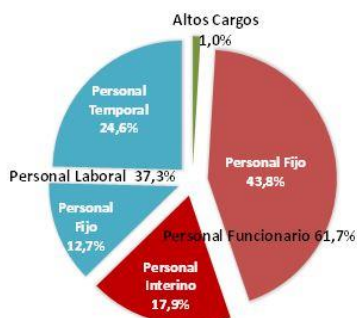
Personal empleado en las administraciones públicas vascas a 1 de enero de 2021 por el marco regulador

	TOTAL		Gobierno Vasco y organismos dependientes		Diputaciones forales y organismos dependientes		Entes locales y organismos dependientes		Resto de entes públicos	
	Número	2021/2020	Número	2021/2020	Número	2021/2020	Número	2021/2020	Número	2021/2020
Total	142.526	1,9	92.887	2,8	11.947	2,0	26.826	-1,3	10.866	2,2
Altos cargos	1.353	0,8	309	-0,6	206	-1,0	668	1,4	170	3,7
Total personal funcionario	88.022	2,2	62.774	3,5	7.062	-0,6	14.950	-0,7	3.236	-3,2
Personal funcionario fijo	62.450	-0,4	47.019	0,9	4.379	-1,8	8.656	-5,1	2.396	-4,6
Personal funcionario interino	25.572	9,0	15.755	12,2	2.683	1,3	6.294	6,0	840	1,0
Total personal laboral	53.151	1,4	29.804	1,3	4.679	6,5	11.208	-2,1	7.460	4,7
Personal laboral fijo	18.092	0,7	7.185	-1,8	2.331	2,5	5.463	0,4	3.113	6,1
Personal laboral temporal	35.059	1,8	22.619	2,3	2.348	10,8	5.745	-4,4	4.347	3,7

Fuente: Eustat. Directorio de administraciones públicas

El personal fijo, funcionarios y funcionarias, laborales y estatutarios, supone a 1 de enero de 2021 el 56,5% del personal total, 1,2 puntos menos que el año anterior, tras una variación negativa del 0,1%; el personal funcionario interino representa un 17,9%, algo más de un punto por encima de 2020, tras un incremento del 9,0%. Esta evolución del personal funcionario interino se produce en todas las Administraciones Vascas, pero de forma más abultada en el Gobierno Vasco (12,2%). Por su parte, el personal laboral temporal mantiene el peso respecto al total del año anterior (24,6%), tras crecer un 1,8%. Destaca el incremento de esta categoría de personal en las Diputaciones forales y organismos dependientes, con diferencia la que más crece (10,8%). En conjunto, la suma del personal funcionario interino y del personal laboral temporal crece en 2021, en comparación con el año anterior, un 4,7%.

Personal empleado en las administraciones públicas vascas a 1 de enero de 2021 por el marco regulador



Fuente: Eustat. Directorio de Administraciones Públicas

Distribución del personal por tipo de administración de dependencia

De las 142.526 personas empleadas de la Administración Vasca a **1 de enero de 2021**, el 65,2% pertenecía a la Administración de la Comunidad Autónoma, el 18,8% a los Entes Locales, el 8,4% a las Diputaciones Forales y el 7,6% restante pertenecía a la Universidad, Fundaciones y otros Entes Públicos. En el último año, se evidencia una leve subida (0,6 puntos porcentuales) en la Administración General del Gobierno Vasco y sus organismos dependientes y, al contrario, los entes locales y sus organismos dependientes sufren un leve descenso de 6 décimas; el resto de entidades vascas, mantienen sin cambios su peso en el total.

Si nos fijamos en la evolución del **personal medio** con relación al año 2015, el número de personas que trabajan en las Administraciones vascas aumentó en 11.880, a una tasa media acumulativa del 1,5%. En valores absolutos, el **Gobierno Vasco** junto con

todos sus entes dependientes mayoritariamente de él, incrementó su personal en 7.780 personas, con una variación media acumulativa del 1,5%. El conjunto denominado **Resto de Entes Públicos**, que engloba, entre otros, a la Universidad del País Vasco, Fundaciones, Asociaciones públicas, etc. ocupa el segundo lugar con 1.548 personas más, a pesar de ser quienes, en conjunto, registran la mayor tasa de variación media acumulativa, con el 2,6% de crecimiento. Las **Diputaciones Forales**, con 1.433 personas más y una tasa acumulativa media del 2,1%, ocuparían el tercer lugar. Finalmente, estarían los **Entes Locales** con un 0,7% y 1.121 personas más.

Personal medio empleado en las administraciones públicas vascas por tipo de entidad

	2015		2019		2020		2020/2019	TMAA 2020/2015 (%)
	Número	%	Número	%	Número	%		
Total administraciones vascas	128.531	100,0	137.373	100,0	140.411	100,0	2,2	1,5
Gobierno Vasco	83.450	64,9	88.457	64,4	91.230	65,0	3,1	1,5
Diputaciones Forales	10.647	8,3	11.836	8,6	12.080	8,6	2,1	2,1
Entes Locales	25.204	19,6	26.504	19,3	26.325	18,7	-0,7	0,7
Resto de entes públicos	9.230	7,2	10.576	7,7	10.778	7,7	1,9	2,6

TMAA: tasa de variación media acumulativa

Fuente: Eustat. Directorio de administraciones públicas

Respecto al año anterior, en 2020, marcado por la COVID-19, el personal que trabajó en las administraciones públicas registró un crecimiento del 2,2%, tasa superior a la media acumulativa del periodo considerado, destacando el crecimiento del 3,1% del personal dependiente del Gobierno Vasco.

Distribución del personal por territorio de dependencia

Por Territorio Histórico, Bizkaia abarca al 49,3% del total de las personas empleadas, seguido de Gipuzkoa, con el 29,8% y, finalmente, Álava, con el 20,9% restante, distribución con ligeros cambios respecto a la de 2020. Se observa una leve subida de cinco décimas en Bizkaia, una décima en Gipuzkoa y, por el contrario, Álava pierde seis décimas.

Distribución territorial del personal empleado en las administraciones públicas vascas a 1 de enero de 2021

	TOTAL	Araba/Álava	Bizkaia	Gipuzkoa
Administraciones vascas	142.526	29.748	70.229	42.549
Gobierno Vasco	92.887	19.332	46.359	27.196
Diputaciones forales	11.947	3.705	5.415	2.827
Entes locales	26.826	4.799	12.897	9.130
Resto de entes públicos	10.866	1.912	5.558	3.396

Fuente: Eustat. Directorio de administraciones públicas

Nota metodológica: El marco del Directorio de Administraciones Públicas lo constituyen la Administración General de la C.A. de Euskadi, las Diputaciones Forales y los Ayuntamientos, junto con sus Organismos Autónomos Administrativos, Entes Públicos, Sociedades Públicas, Fundaciones e Instituciones sin fines de lucro que dependen de los mismos. Se incluyen todos aquellos entes cuya participación pública es igual o mayor al 50%, ya sea participación de una única administración o participación conjunta de varias administraciones públicas.

Para más información:

Eustat - Euskal Estatistika Erakundea / Instituto Vasco de Estadística

C/ Donostia-San Sebastián, 1 01010 Vitoria-Gasteiz

Servicio de Prensa: servicioprensa@eustat.eus Tlf: 945 01 75 62