

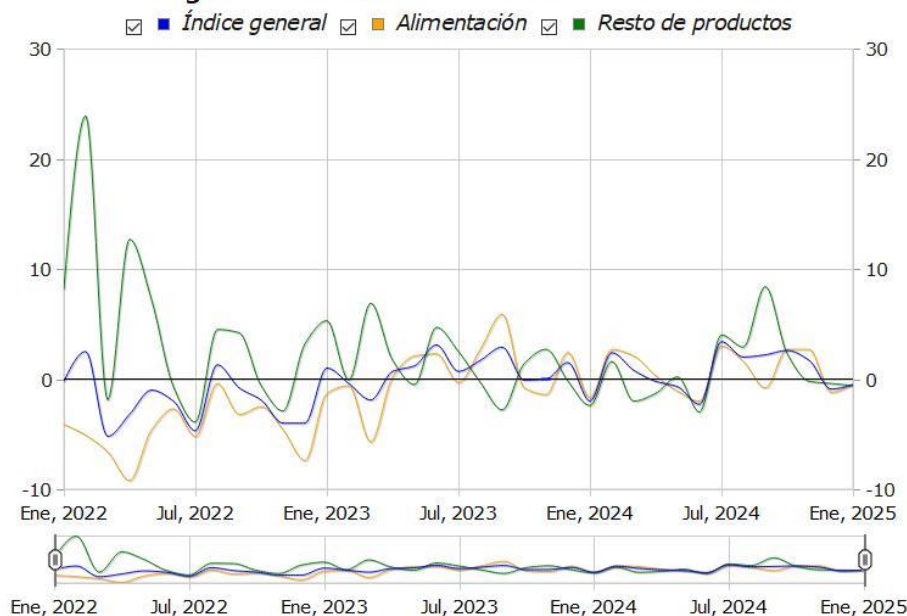
Las ventas en las grandes superficies y cadenas de alimentación de la C.A. de Euskadi han descendido un 0,5% en enero de 2025

Con respecto al mes anterior, las ventas aumentan un 0,4%

Las ventas en las grandes superficies y cadenas de alimentación de la C.A. de Euskadi se han reducido un 0,5% con respecto al mismo mes del año anterior, a precios constantes y una vez corregidos los efectos de calendario. En relación con el mes anterior, diciembre de 2024, las ventas a precios constantes y una vez extraídos los efectos estacionales correspondientes, han aumentado un 0,4%.

Tasa de variación interanual del índice de comercio en grandes superficies y cadenas de alimentación de la C.A. de Euskadi. (%)

Corregido de efectos de calendario. Precios constantes



Fuente: Eustat. Índice de comercio en grandes superficies y cadenas de alimentación-IGSC

Las ventas han mejorado un 0,9% en términos intermensuales en el sector de *Alimentación*. En el sector de *Resto de productos*, en cambio, ha habido un descenso de las ventas del 0,5% con relación al mes anterior. En términos interanuales, enero de 2025 frente a enero de 2024, la evolución de las ventas ha sido negativa tanto en *Alimentación*, con una bajada del 0,4%, como en *Resto de productos*, cuya bajada ha sido del 0,6%.

Índice de comercio en grandes superficies y cadenas de alimentación de la C.A. de Euskadi. Tasas de variación interanual e intermensual (p). Enero 2025

	Precios constantes		
	m / m-12	m / m-1	A (m) / A (m-12)
Índice general por territorio histórico			
C.A. de Euskadi	-0,5	0,4	-0,5
Araba/Álava	-1,5	-0,7	-1,5
Bizkaia	-0,3	0,6	-0,3
Gipuzkoa	-0,4	0,7	-0,4
Índice general por sectorización			
Alimentación	-0,4	0,9	-0,4
Resto productos	-0,6	-0,5	-0,6
Índice de empleo			
C.A. de Euskadi	1,5	-0,2	1,5

(p) Datos provisionales

m / m-12 Variación interanual. Datos corregidos de efectos de calendario

m / m-1 Variación intermensual. Datos desestacionalizados

A(m)/A(m-12) Tasa de variación interanual del período acumulado desde enero hasta el mes corriente sobre el mismo período acumulado del año anterior

Fecha 27 de Febrero de 2025

Fuente: Eustat. Índice de comercio en grandes superficies y cadenas de alimentación

Por territorios históricos, las ventas en las grandes superficies y cadenas de alimentación durante el mes de enero de 2025 han descendido, en términos interanuales, un 1,5% en Álava, un 0,4% en Gipuzkoa y un 0,3% en Bizkaia.

En términos intermensuales, en Álava las ventas se han reducido un 0,7%, mientras que en Gipuzkoa y en Bizkaia han mejorado un 0,7% y un 0,6%, respectivamente.

El **personal ocupado** en las grandes superficies y cadenas de alimentación de la C.A. de Euskadi, por último, ha aumentado un 1,5% respecto a enero de 2024. En términos intermensuales, el índice registra un descenso del 0,2%.

NOTA INFORMATIVA

Debido a la introducción de una mejora en la estimación del deflactor de las ventas totales, que permite una mayor adaptación coyuntural al volumen efectivo de ventas en alimentación y en resto de productos producidas en las grandes superficies y cadenas de alimentación de la C.A. de Euskadi, la serie bruta de ventas totales en precios constantes ha sido reestimada.

Las variaciones interanuales se calculan a partir de las series corregidas de efectos de calendario y las variaciones intermensuales a partir de las series desestacionalizadas.

Eustat agradece a todos los establecimientos que han colaborado en la elaboración del Índice de comercio en grandes superficies y cadenas de alimentación. El índice de este mes se ha calculado con una **cobertura del 96,97 %**.

Para más información:

Eustat - Euskal Estatistika Erakundea / Instituto Vasco de Estadística

C/ Donostia-San Sebastián, 1 01010 Vitoria-Gasteiz

Servicio de Prensa: servicioprensa@eustat.eus Tlf: 945 01 75 62