



Nota de prensa de 31/05/02

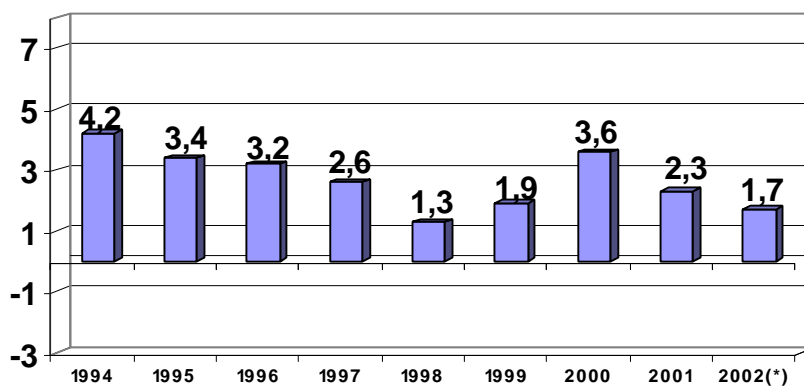
INDICE DE COSTES DE LA CONSTRUCCION (ICCE)Abril de 2002

LOS COSTES DE LA CONSTRUCCION CRECIERON UN 0,3% EN ABRIL DE 2002

La tasa de crecimiento interanual (abril de 2002 sobre abril de 2001) se situó en el 1,7%.

El Índice General de Costes de la Construcción de la C. A. de Euskadi creció un 0,3% en el mes de abril de 2002, según datos de Eustat. La variación interanual, abril de 2002 sobre abril de 2001, cifra el aumento de los costes en un 1,7% y se ha acelerado la tasa de los cuatro primeros meses del año sobre el pasado mes de diciembre, con una subida del 2,5%.

Tasas de variación interanual, 1994-2002



(*) El incremento facilitado es el interanual de abril.

Fuente: EUSTAT

El incremento de los costes de las materias primas (0,4%) ha marcado la trayectoria del índice general del mes de abril, ya que el otro componente del mismo, los costes de la mano de obra, no ha sufrido variación alguna en este período mensual. Sin

embargo, en el período interanual, los costes de la mano de obra han registrado un aumento del 3,5% frente a un 0,5% de las materias primas.

Los subsectores de "Edificación" y "Obra Civil" han tenido una evolución distinta en el mes de abril: han aumentado un 0,4% los costes de las materias primas del primero y un 0,7% los del segundo. Estas diferencias se siguen produciendo en la evolución interanual, ya que los costes de las materias primas de estos dos subsectores han alcanzado en abril, sobre el mismo mes del año anterior, una tasa del 0,4% en "Edificación" y del 0,8% en "Obra Civil".

Entre los precios de las materias primas consumidas por el sector que han experimentado mayores subidas en el mes de abril de 2002 figuran: "Derivados del petróleo" (4,1%), "Tubería de plástico. Aislantes térmicos" (2,0%), "Explosivos y gases" (1,7%) y "Tubería metálica" (1,6%), entre otros.

La evolución interanual de los precios marca subidas más significativas entre los costes de los siguientes productos consumidos: "Pinturas y barnices" (6,4%), "Cemento artificial" (5,5%), "Prendas de trabajo" (4,7%), "Accesorios de maquinaria utilizada" (4,2%) y "Herramientas manuales" (3,4%), entre otros.

ÍNDICE DE COSTES DE LA CONSTRUCCIÓN. C.A. DE EUSKADI / AVANCE DE DATOS				ABRIL 2002
RUBRICAS	ÍNDICE Base 1995= 100	% INCREMENTO		
		Sobre el mes anterior	Sobre el mismo mes del año anterior	Sobre Diciembre anterior
COSTE TOTAL	118,8	0,3	1,7	2,5
EDIFICACION	119,1	0,2	1,7	2,2
OBRA CIVIL	117,9	0,4	1,9	3,0
COSTE MATERIAS PRIMAS	113,2	0,4	0,5	1,7
EDIFICACION	113,7	0,4	0,4	1,4
OBRA CIVIL	111,9	0,7	0,8	2,7
COSTE MANO DE OBRA	127,9	0,0	3,5	3,5

Para más información:

 Eustat	Euskal Estatistika Erakundea / Instituto Vasco de Estadística		
	C/ Donostia-San Sebastian, 1 01010 Vitoria-Gasteiz		
	Tlf: 945-01 75 00	Fax: 945-01 75 01	E-mail: eustat@eustat.es
	Persona de contacto: Enrique Morales Zubizarreta		
	Tlf: 945-01 75 05	Fax: 945-01 75 01	
	Notas de prensa en Internet: www.eustat.es		