



Nota de prensa de 28/11/2002

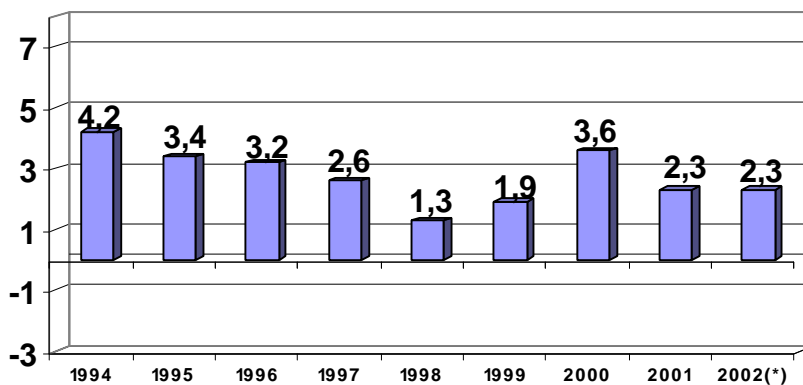
INDICE DE COSTES DE LA CONSTRUCCION (ICCE)Octubre de 2002

## LOS COSTES DE LA CONSTRUCCIÓN DESCENDIERON UN 0,1% EN OCTUBRE DE 2002

Con estos datos, la tasa de crecimiento interanual (octubre de 2002 sobre octubre de 2001) se sitúa en el 2,3%.

El Índice General de Costes de la Construcción de la C. A. de Euskadi descendió un 0,1% en el mes de octubre de 2002, según datos de Eustat. La variación interanual, octubre de 2002 sobre octubre de 2001, se cifra en un aumento del 2,3% y la tasa de variación de los diez primeros meses del año sobre el pasado mes de diciembre experimenta una subida del 2,7%.

### Tasas de variación interanual, 1994-2002



(\*) El incremento facilitado es el interanual de octubre.

**Fuente: EUSTAT**

En el mes de octubre, los costes de las materias primas registraron un descenso del 0,1%, mientras que el coste de la mano de obra se mantuvo estable. Sin embargo, en el período interanual, el coste de la mano de obra ha registrado un aumento del 4,0% frente a un incremento del 1,2% en las materias primas.


Los costes de las materias primas de los subsectores de "Edificación" y "Obra Civil" han tenido una evolución idéntica en el mes de octubre, con descensos en ambos subsectores del 0,1%. Sin embargo, se producen diferencias más apreciables al analizar la evolución interanual, con una tasa de crecimiento, sobre octubre de 2001, del 0,9% en "Edificación" y del 2,0% en "Obra Civil".

Entre los precios de las materias primas consumidas por el sector que han experimentado mayores incrementos en el mes de octubre de 2002 figuran: "Cal, yeso y escayola" (3,1%), "Vidrio" (2,8%) y "Tubería metálica" (1,7%).

La evolución interanual de los precios marca subidas más significativas entre los costes de los siguientes productos consumidos: "Cemento artificial" (6,8%), "Derivados del petróleo" (5,9%) "Accesorios de maquinaria utilizada" (4,8%), y "Tubería metálica" (4,6%).

INDICE DE COSTES DE LA CONSTRUCCION. C.A. DE EUSKADI / AVANCE DE DATOS					OCTUBRE 2002
RUBRICAS	INDICE Base 1995= 100	% INCREMENTO			
		Sobre el mes anterior	Sobre el mismo mes del año anterior	Sobre Diciembre anterior	
<b>COSTE TOTAL</b>	<b>119,2</b>	<b>-0,1</b>	<b>2,3</b>	<b>2,7</b>	
EDIFICACION	119,4	-0,1	2,1	2,5	
OBRA CIVIL	118,4	0,0	2,8	3,5	
<b>COSTE MATERIAS PRIMAS</b>	<b>113,5</b>	<b>-0,1</b>	<b>1,2</b>	<b>1,9</b>	
EDIFICACION	113,9	-0,1	0,9	1,5	
OBRA CIVIL	112,4	-0,1	2,0	3,1	
<b>COSTE MANO DE OBRA</b>	<b>128,4</b>	<b>0,0</b>	<b>4,0</b>	<b>4,0</b>	

Para más información:

Para más información:		Euskal Estatistika Erakundea / Instituto Vasco de Estadística	
 <b>Eustat</b>		C/ Donostia-San Sebastian, 1 01010 Vitoria-Gasteiz	
		Tlf: 945-01 75 00 Fax: 945-01 75 01 E-mail: <a href="mailto:eustat@eustat.es">eustat@eustat.es</a>	
		<b>Persona de contacto: Enrique Morales Zubizarreta</b>	
		Tlf: 945-01 75 05 Fax: 945-01 75 01	
		<b>Notas de prensa en Internet: <a href="http://www.eustat.es">www.eustat.es</a></b>	