



Nota de prensa de 8/01/2003

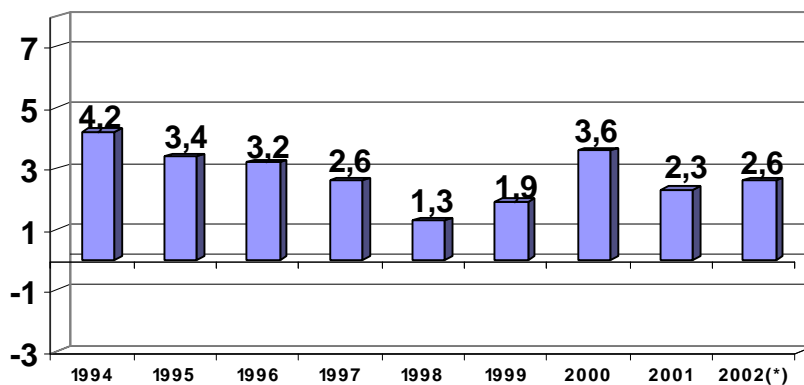
INDICE DE COSTES DE LA CONSTRUCCION (ICCE)Noviembre de 2002

LOS COSTES DE LA CONSTRUCCIÓN DESCENDIERON UN 0,2% EN NOVIEMBRE DE 2002

Con estos datos, la tasa de crecimiento interanual (noviembre de 2002 sobre noviembre de 2001) se sitúa en el 2,6%.

El Índice General de Costes de la Construcción de la C. A. de Euskadi descendió un 0,2% en el mes de noviembre de 2002, según datos de Eustat. La variación interanual, noviembre de 2002 sobre noviembre de 2001, se cifró en un aumento del 2,6%, el mismo incremento que el registrado sobre el pasado mes de diciembre.

Tasas de variación interanual, 1994-2002



(*) El incremento facilitado es el interanual de noviembre.

Fuente: EUSTAT

En el mes de noviembre, los costes de las materias primas registraron un descenso del 0,3%, mientras que el coste de la mano de obra se mantuvo estable. Sin embargo, en el período interanual, el coste de la mano de obra ha registrado un aumento del 4,0% frente a un incremento del 1,6% en las materias primas.

Los costes de las materias primas de los subsectores de "Edificación" y "Obra Civil" han seguido una tendencia similar en el mes de noviembre, con descensos en ambos subsectores, aunque de distinta intensidad: los costes de las materias primas de "Edificación" han bajado un 0,2 y los de "Obra Civil" un 0,7%. Sin embargo, se producen diferencias más apreciables al analizar la evolución interanual, con una tasa de crecimiento, sobre noviembre de 2001, del 1,4% en "Edificación" y del 2,3% en "Obra Civil".

Entre los precios de las materias primas consumidas por el sector que han experimentado mayores incrementos en el mes de noviembre de 2002 figuran: "Energía eléctrica" (1,9%), "Cal, yeso y escayola" (1,0%) y "Hierro y acero" (0,4%).

La evolución interanual de los precios marca subidas más significativas entre los costes de los siguientes productos consumidos: "Derivados del petróleo" (8,0%), "Cemento artificial" (7,1%), "Tubería metálica" (6,4%) y "Accesorios de maquinaria utilizada" (4,4%).

INDICE DE COSTES DE LA CONSTRUCCION. C.A. DE EUSKADI / AVANCE DE DATOS NOVIEMBRE 2002				
RUBRICAS	INDICE Base 1995= 100	% INCREMENTO		
		Sobre el mes anterior	Sobre el mismo mes del año anterior	Sobre Diciembre anterior
COSTE TOTAL	119,0	-0,2	2,6	2,6
EDIFICACION	119,4	-0,1	2,4	2,5
OBRA CIVIL	118,0	-0,4	3,0	3,1
COSTE MATERIAS PRIMAS	113,3	-0,3	1,6	1,8
EDIFICACION	113,9	-0,2	1,4	1,5
OBRA CIVIL	111,8	-0,7	2,3	2,6
COSTE MANO DE OBRA	128,4	0,0	4,0	4,0

Para más información:

 Eustat	Euskal Estatistika Erakundea / Instituto Vasco de Estadística		
	C/ Donostia-San Sebastian, 1 01010 Vitoria-Gasteiz		
	Tlf: 945-01 75 00	Fax: 945-01 75 01	E-mail: eustat@eustat.es
	Persona de contacto: Enrique Morales Zubizarreta		
	Tlf: 945-01 75 05	Fax: 945-01 75 01	
	Notas de prensa en Internet: www.eustat.es		