

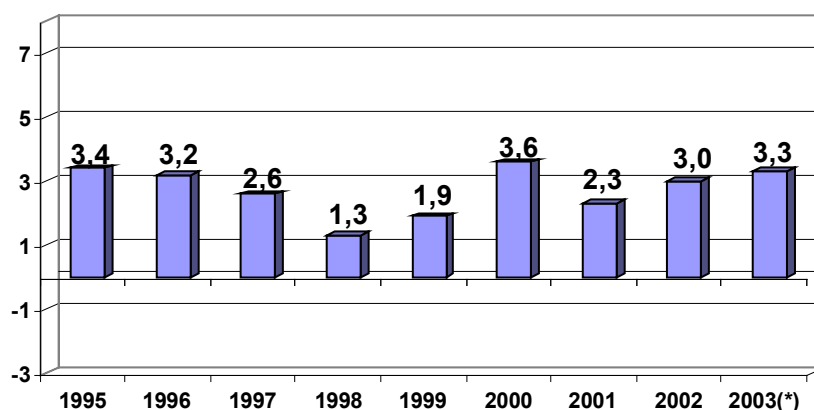
INDICE DE COSTES DE LA CONSTRUCCION (ICCE) JUNIO DE 2003

Los costes de la construcción en la C.A. de Euskadi aumentaron un 0,1% en junio de 2003

La tasa de crecimiento interanual (junio de 2003 sobre junio de 2002) se sitúa en el 3,3%.

El Índice de Costes de la Construcción en la C.A. de Euskadi aumentó un 0,1% en el mes de junio de 2003 con respecto al mes anterior, con lo que la tasa interanual para dicho mes se eleva al 3,3%, según datos facilitados por EUSTAT. La tasa de los seis primeros meses sobre el pasado mes de diciembre experimenta una subida del 3,0%.

Tasas de variación interanual, 1995-2003



(*) El incremento facilitado es el interanual de junio

Fuente: EUSTAT

En el período interanual (junio de 2003 sobre junio de 2002) el coste de la mano de obra se ha incrementado un 5,8%, mientras que los costes de las materias primas han aumentado un 1,5%.

Al crecimiento del 0,1% de los costes totales del mes de junio de 2003 contribuyen de manera idéntica los dos principales subsectores, ya que tanto los costes de Edificación como los de Obra Civil suben un 0,1%; en la evolución interanual de estos subsectores, también ambos crecen de modo similar, ya que los costes de Edificación crecen un 3,3%, mientras que los de Obra Civil experimentan un incremento del 3,4%.

Entre los precios de las materias primas consumidas por el sector que han experimentado mayores tasas de inflación en junio de 2003 figuran: Cal, yeso y escayola (5,6%), Derivados del petróleo (2,7%) y Piedra elaborada (1,8%). En sentido contrario, han registrado reducciones en sus precios medios mensuales las materias primas de Productos asfálticos (-4,2%), Energía eléctrica (-2,0%) Vidrio (-1,6%), entre otras.

INDICE DE COSTES DE LA CONSTRUCCION. C.A. DE EUSKADI / AVANCE DE DATOS				JUNIO 2003
RUBRICAS	INDICE Base 1995= 100	% INCREMENTO		
		Sobre el mes anterior	Sobre el mismo mes del año anterior	Sobre Diciembre anterior
COSTE TOTAL	122,9	0,1	3,3	3,0
EDIFICACION	123,4	0,1	3,3	3,0
OBRA CIVIL	121,8	0,1	3,4	2,8
COSTE MATERIAS PRIMAS	115,0	0,1	1,5	1,0
EDIFICACION	115,6	0,1	1,5	1,1
OBRA CIVIL	113,3	0,2	1,7	0,7
COSTE MANO DE OBRA	135,9	0,0	5,8	5,8

Fuente: EUSTAT

Para más información:

Euskal Estatistika-Erakundea / Instituto Vasco de Estadística

C/ Donostia-San Sebastián, 1 01010 Vitoria-Gasteiz

Tlf:+34-945-01 75 00 Fax:+34-945-01 75 01 E-mail: eustat@eustat.es

Persona de contacto Enrique Morales Zubizarreta

Tlf:+34-945-01 75 05 Fax:+34-945-01 75 01

Notas de prensa en Internet: www.eustat.es