

ESTADÍSTICA DEL GASTO Y FINANCIACIÓN DE LA ENSEÑANZA PÚBLICA AÑO 2001

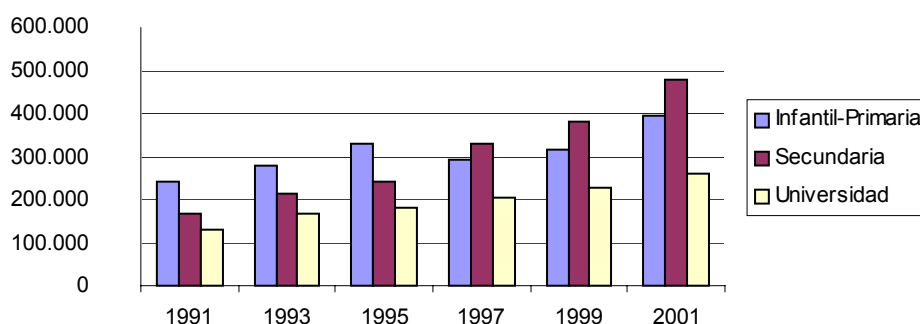
El gasto de los centros públicos supuso el 63,4% del total de la enseñanza reglada en el año 2001

Este gasto medio por alumno alcanzó casi los 4.000 euros y por unidad escolar los 80.000 euros.

El gasto total de los centros de enseñanza pública en 2001 ascendió a 1.178 millones de euros, con un aumento del 22,8% respecto a 1999, incremento que se ha acelerado con respecto al registrado en el bienio anterior, según datos elaborados por EUSTAT. El gasto en los centros de enseñanza pública representó un 2,7% del PIB en el año 2001. El gasto para ese mismo año en los centros de enseñanza privada alcanzó los 680 millones de euros, por lo que el gasto en los centros de la enseñanza pública absorbió el 63,4% del gasto total.

La práctica totalidad del gasto, el 91,8%, se destina a sufragar actividades corrientes y el restante 8,2% a las inversiones. Por su parte, el gasto corriente, 1.081 millones de euros, se dedica en un 95% a enseñanza (de los cuales, su capítulo más relevante son gastos de personal-89,3%-), un 0,4% a actividades complementarias y un 4,8% a servicios complementarios (comedor y transporte escolar, principalmente).

Gráfico 1: Evolución del Gasto Total por nivel educativo (miles de €)



Fuente: EUSTAT

Según el tipo de centro, el gasto se repartió entre un 74,5% en los de niveles previos a la universidad, un 22% en la universidad y un 3,5% en los centros de enseñanzas artísticas. Si se compara con los centros privados, la universidad pública tuvo un 14% más de contribución al gasto total.

El ritmo de crecimiento de los gastos de enseñanza ha aumentado por alumno y por unidad y en un porcentaje similar, ya que, entre 1999 y el año 2001 crecieron un 26% y 25,7%, respectivamente.

Los gastos de enseñanza por unidad escolar en los centros de enseñanza infantil y primaria se situaron en 58.717 euros de media el año 2001, correspondiendo al nivel infantil la cantidad de 56.735 euros y a la primaria de 64.795 euros. En el total de centros de enseñanza media fueron de 110.249 euros por unidad, oscilando entre 99.955 para E.S.O., 133.328 euros para las líneas de bachillerato y entre 112.551 y 117.817 euros para F.P. grado medio y superior.

Los gastos de enseñanza por alumno en infantil- primaria fueron como media de 3.882 euros, 3.585 en infantil y 4.644 en primaria. En el total de centros de enseñanza media fueron de 6.032 euros por alumno, oscilando entre 6.093 en E.S.O., 5.133 en Bachiller- BUP/COU, 7.427 en F.P. media y 7.394 en F.P. superior. En las enseñanzas de régimen especial (idiomas, música y artes y oficios) fueron de 934 euros por alumno y en la universidad de 3.662 euros.

El ingreso total de los centros públicos se cifró en 1.183 millones de euros, correspondiendo a ingreso corriente el 92,4 % y a ingreso de capital el 7,6%. La financiación pública supone el 93% del ingreso total, siendo la principal fuente el Departamento de Educación, con un 86%, seguido de los ayuntamientos con el 5,3%. Las fuentes privadas aportaron un 5,5% del total, principalmente a través de cuotas de enseñanza, 3,3%, y de actividades y servicios complementarios, 0,2%.

Tabla 1: Resumen de la evolución de las principales variables

	1991	1993	1995	1997	1999	2001	Variación 2001/1999	Variación (1) 2001/1991
Gasto total (millones de €)	555	681	782	855	959	1.178	22,8	7,8
Gasto de enseñanza por alumno (€)	1.574	2.043	2.300	2.587	3.125	3.939	26,0	9,6
Gasto de enseñanza por unidad (€)	35.750	45.040	49.504	57.210	63.347	79.617	25,7	8,3

(1) Tasa acumulativa anual

Fuente: EUSTAT

Para más información:

Euskal Estatistika-Erakundea / Instituto Vasco de Estadística

C/ Donostia-San Sebastián, 1. 01010 Vitoria-Gasteiz

Tlf:+34-945-01 75 00. Fax:+34-945-01 75 01. E-mail : eustat@eustat.es

Persona de contacto: Maite Ugarte

Tlf:+34-945-01 75 47. Fax:+34-945-01 75 01.

Notas de prensa en Internet: www.eustat.es