

## **Más de 440.000 personas en la C.A. de Euskadi salen de su municipio a diario para trabajar**

### ***Un millón de hombres y mujeres salen de sus casas para acudir a su empleo o centro académico***

Según los resultados de los Censos de Población y Viviendas de 2001 publicados por Eustat, correspondientes al apartado de Movilidad por trabajo o estudio, 443.093 personas en la C.A. de Euskadi se ven obligadas a desplazarse a diario de su municipio por razones laborales.

Cuatro de cada cinco personas que se desplazan de municipio residentes en la C.A. de Euskadi, el 82%, se mueven en el ámbito de los tres territorios. Por otro lado, un 13%, más de 59.000 personas, trabajan indistintamente en varios municipios de la comunidad (transportistas, repartidores, viajantes, etc.). El porcentaje de quienes se desplazan a otras comunidades alcanza el 3,6%, 15.817, que optan por lugares como Navarra, Madrid, Burgos, Santander y La Rioja, por este orden. Sólo 3.036 personas residentes, menos de un 0,7% trabajan en el extranjero, siendo los países de la Unión Europea el punto de destino preferente, con más de 2.159 desplazados. Estados Unidos ocupa el segundo lugar, con 304 personas trasladadas.

### **El 54% de estudiantes mayores de 15 años, unos 100.000, estudian fuera de su municipio de residencia**

100.625 estudiantes mayores de 15 años, el 54% de esas edades, abandonan su localidad por razones académicas.

La mayor parte, unos 90.000, cursan estudios en la C.A. de Euskadi, mientras que 7.536, el 7,6%, lo hace en otras provincias españolas. Los lugares elegidos son Navarra, Madrid, Barcelona y Zaragoza. Sólo 1.673, un 1,6 %, se trasladan al extranjero, optando por Gran Bretaña, Francia, Irlanda y Estados Unidos como puntos de destino mayoritarios.

Estos datos se engloban en un colectivo más amplio, compuesto por 1.048.727 personas, que día a día dejan su hogar para dirigirse a su puesto de trabajo o centro de estudios.

### **Menos de 1 de cada 5 personas que necesitan desplazarse dentro de su municipio por trabajo utiliza el transporte público**

De las personas que se desplazan dentro de su propio municipio, un 44% optan mayoritariamente por el vehículo privado, bien como conductor o como pasajero. Las personas que se desplazan a pie representan el 35% y sólo utilizan el transporte público el 17%. El número de personas que eligen el traslado en moto o bicicleta se reduce a un 2%.

El 80% de los trayectos intramunicipales tiene una duración inferior a 20 minutos y el 52% de las personas afectadas realiza más de un viaje diario de ida y vuelta por

jornada; el 48% restante se traslada en un único viaje, también, por supuesto, de ida y vuelta.

Entre quienes se trasladan a municipios distintos al de residencia por causas laborales, el automóvil resulta ser el medio de transporte más utilizado: el 72% recurren a esta modalidad, bien como conductor o pasajero. El uso del transporte público registra un porcentaje inferior al 23%. Menos del 1% se desplaza en moto o bicicleta. La duración media del trayecto supera los 30 minutos en el 30% de los casos; en otro 30%, entre 20 y 30 minutos y en un 38 % no llega a los 20 minutos.

**Para desplazarse por trabajo, sólo 1 de cada 3 vizcaínos utiliza el vehículo propio, frente a cerca de la mitad de alaveses y guipuzcoanos**

Por lo que respecta a las diferencias por territorio histórico, se aprecia que en Álava se traslada en vehículo privado, como conductor o pasajero, el 56% de la población ocupada, baja hasta el 47% en Gipuzkoa y en Bizkaia se reduce notablemente, situándose en el 33%. Del mismo modo, resulta relevante que en Álava se desplaza andando el 27% de la población, frente al 35% de Gipuzkoa y a un porcentaje superior al 40% en Bizkaia.

Si se reduce la movilidad a la intermunicipal por razones de trabajo, resulta preciso señalar que en los tres territorios históricos la apuesta mayoritaria se concentra en el vehículo privado: en Álava el 76% opta por esta modalidad, en Gipuzkoa el 77%, y en Bizkaia, dada la mayor oferta de transporte público, esta cifra se queda en un 68% sobre el total.

**1 de cada 5 estudiantes utiliza el automóvil para desplazarse a otro municipio a estudiar**

En los supuestos de movilidad entre jóvenes de 16 y más años que cursan estudios en su municipio de residencia, el 49,2% se traslada a pie, frente a un 11,4% que recurre al coche privado. Poco menos del 4% se decanta por el traslado en moto o bicicleta. El transporte público es la opción preferente para un 35%. Quienes salen del municipio para estudiar, también utilizan mayoritariamente esta modalidad, el 67%; el vehículo privado ve reducida su presencia a un 19% y la moto a un simbólico 1%.

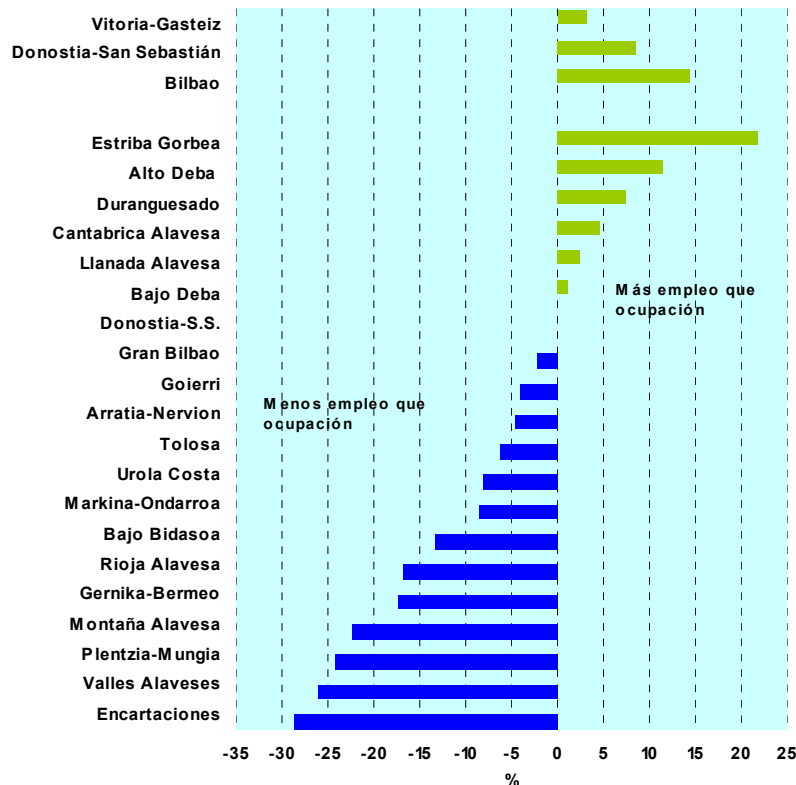
Vitoria-Gasteiz recibe diariamente 11.934 personas y 8.841 abandonan la capital alavesa para acudir a su lugar de trabajo.

La capital de Bizkaia, Bilbao, recibe a diario 61.572 personas, frente a las 42.051 que se trasladan fuera de la ciudad para poder trabajar.

De Donostia-San Sebastián salen diariamente 20.051 personas y entran 26.578 para trabajar.

De Bilbao a Vitoria-Gasteiz se desplazan a diario, por razones laborales o académicas, 2.606 personas; de Bilbao a Donostia-San Sebastián 942; de Vitoria-Gasteiz a Bilbao 2.223 y a la capital guipuzcoana 735. De Donostia-San Sebastián a Bilbao se trasladan 668 personas, mientras que a Vitoria-Gasteiz lo hacen 611.

**Tasa de atracción de ocupados en el municipio  
por capitales y comarcas. 2001. %**



**Fuente:** Eustat (Empleo=trabaja en el municipio, Ocupación=reside y trabaja en el municipio)

### 1 de cada 5 hogares disponen de más de un vehículo propio

El 71% de los hogares vascos disponen de vehículo propio. En Bizkaia, el 50,4% de las familias dispone de un automóvil, el 15% de dos y el 2,8% de más de dos. En Gipuzkoa, el 52,3% cuenta con un vehículo, el 17,4% de dos, y el 3,6% de más de dos. Estos porcentajes son similares en Álava, donde el 53,7% de los hogares disfruta de un coche propio, el 18,7% de dos y el 3,7% de más de dos.

Finalmente, un 24% de hogares alaveses no disponen de vehículo propio, por un 27% de guipuzcoanos y hasta un 31,2% de los vizcaínos.

#### Para más información:

Euskal Estatistika-Erakundea / Instituto Vasco de Estadística

C/ Donostia-San Sebastián, 1 01010 Vitoria-Gasteiz

Tlf:+34-945-01 75 00 Fax:+34-945-01 75 01 E-mail: [eustat@eustat.es](mailto:eustat@eustat.es)

Persona de contacto: Jesús Rodríguez Marcos

Tlf:+34-945-01 75 31 Fax:+34-945-01 75 01

Notas de prensa en Internet: [www.eustat.es](http://www.eustat.es)