

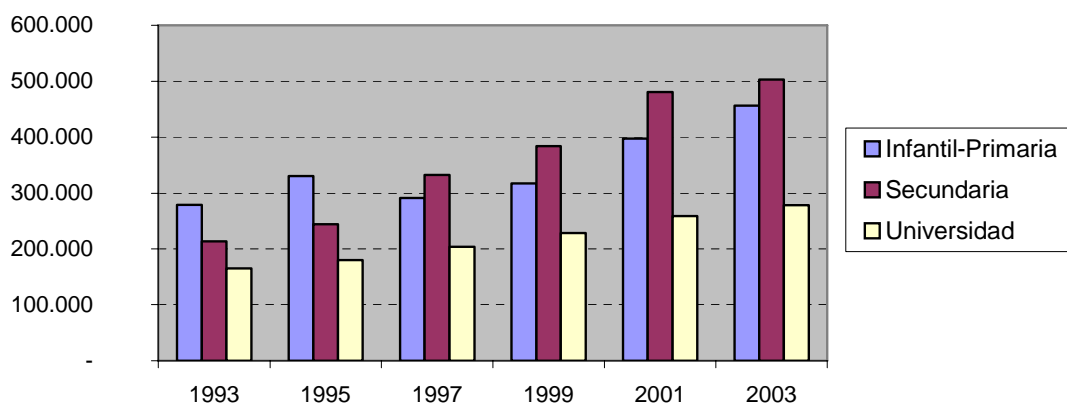
El gasto de los centros de enseñanza pública aumentó un 9,4% entre 2001 y 2003

El gasto medio por alumno fue 4.865 euros y por unidad escolar de 97.507 euros

El gasto total de los centros de enseñanza pública en 2003 ascendió a 1.288 millones de euros, con un aumento del 9,4% respecto a 2001, según datos elaborados por EUSTAT. El gasto en los centros de enseñanza pública representó un 2,6% del PIB en el año 2003. Por otra parte, el gasto en los centros de enseñanza privada alcanzó los 737 millones de euros, por lo que los centros de enseñanza públicos absorbieron el 63,6% del gasto total.

La mayor parte del gasto, el 91,9%, se destina a sufragar actividades corrientes y el restante 8,1% a las inversiones. Por su parte, el gasto corriente, 1.185 millones de euros, se dedica en un 94% directamente a la enseñanza (de los cuales, su capítulo más relevante son gastos de personal, el 89%), un 0,8% a actividades complementarias y un 5,2% a servicios complementarios de comedor y transporte escolar, principalmente.

Gráfico 1: Evolución del Gasto Total por nivel educativo (miles de €)



Fuente: EUSTAT

Según el tipo de enseñanza, los centros que imparten niveles previos a la universidad representaron un 74% del gasto total, mientras que la universidad supuso el 22% y los centros de enseñanzas artísticas el 4% restante. Si se compara con los centros privados, la universidad pública tuvo un 10% más de contribución al gasto total.

En el bienio 2001 a 2003, el ritmo de crecimiento de los gastos de enseñanza por alumno (6,8%) ha aumentado más que por unidad, donde el aumento supuso un 5,1%.

Los gastos de enseñanza por unidad escolar en los centros de enseñanza pública supusieron en el nivel de enseñanza infantil la cantidad de 61.713 euros y en primaria 69.587 euros. En la enseñanza media, fueron de 107.394 para la E.S.O., 156.373 euros para las líneas de bachillerato y entre 110.567 y 121.008 euros para la Formación Profesional de grado medio y superior.

En cuanto a **los gastos de enseñanza por alumno** en infantil-primaria, como ocurre con los gastos por unidad, supone un mayor coste el alumno de primaria (4.867 euros), que el de infantil (3.855 euros). En lo que respecta a las enseñanzas medias, oscilan entre 7.053 en la E.S.O., 6.132 en Bachiller, 7.742 y 8.078 en la Formación Profesional de grado medio y superior respectivamente. En las enseñanzas de régimen especial (idiomas, música y artes y oficios) fueron de 1.019 euros por alumno y en la universidad de 4.330 euros.

El ingreso total de los centros públicos se cifró en 1.297 millones de euros, correspondiendo a ingreso corriente el 92,5 % y a ingreso de capital el 7,5%. La financiación pública supone el 94,5% del ingreso total, siendo la principal fuente el Departamento de Educación, con un 86%, seguido de los ayuntamientos con el 5%. Las fuentes privadas aportaron un 5,4% del total, principalmente a través de cuotas de enseñanza, 3,2%, y de actividades y servicios complementarios, 2,2%.

Resumen de la evolución de las principales variables

	1993	1995	1997	1999	2001	2003	Variación 2003/2001	Variación (1) 2003/1993
Gasto total (millones de €)	681	782	855	959	1.178	1.288	9,3	6,6
Gasto de enseñanza por alumno (€)	2.043	2.300	2.587	3.125	3.939	4.207	6,8	7,5
Gasto de enseñanza por unidad (€)	45.040	49.504	57.210	63.347	79.617	83.704	5,1	6,4

(1) Tasa acumulativa anual

Fuente: EUSTAT

Para más información:

Euskal Estatistika-Erakundea / Instituto Vasco de Estadística

C/ Donostia-San Sebastián, 1. 01010 Vitoria-Gasteiz

Tlf:+34-945-01 75 00. Fax:+34-945-01 75 01. E-mail : eustat@eustat.es

Persona de contacto: Maite Ugarte

Tlf:+34-945-01 75 47. Fax:+34-945-01 75 01.

Notas de prensa en Internet: www.eustat.es

Banco de datos: www.eustat.es/bancopx/spanish/indice.asp