

## **Tres comarcas concentraron la mitad de la actividad industrial en la C.A. de Euskadi en 2005**

***El Gran Bilbao, la Llanada Alavesa y Donostialdea supusieron el 51,8% del valor añadido y el 47,5% del empleo industrial***

Tres comarcas, donde se incluyen las tres capitales territoriales y sus entornos, supusieron algo más de la mitad (51,8%) de la riqueza industrial creada en la C.A. de Euskadi, según datos de Eustat. El 27,0% del valor añadido industrial se generó en la comarca del Gran Bilbao; le siguieron la Llanada Alavesa (Vitoria-Gasteiz) con el 13,2% de participación y Donostialdea, con el 11,6%. En conjunto, su empleo industrial ascendía a 118.542 personas, es decir, el 47,5% del personal ocupado en el sector industrial de los tres territorios históricos.

A continuación vienen, por su valor añadido industrial, las comarcas del Duranguesado (7,8%) y Alta Deba (7,0%), que ocuparon la cuarta y quinta plaza comarcal en el conjunto de la C.A. de Euskadi, sumando 41.784 empleos industriales entre las dos.

Por territorios, Álava aportó el 21,1% de la riqueza generada por la industria de la C.A. de Euskadi en 2005, porcentaje superior a lo que supuso su aportación al total de la economía, el 16,9%. Ello significa que su peso industrial es superior al del resto de las actividades económicas. La Llanada Alavesa (Vitoria-Gasteiz) supuso el 62,4% del valor añadido industrial de Álava que, junto a la Rioja Alavesa (11,3%) y Cantábrica Alavesa (14,1%), sumaron el 87,8% del total industrial alavés.

La aportación industrial de Gipuzkoa se elevó al 36,8% del valor añadido industrial de los tres territorios históricos de la C.A. de Euskadi, cuando su aportación económica fue del 32,3%. Dentro del territorio guipuzcoano, Donostialdea cubrió el 31,6% del valor añadido industrial de Gipuzkoa y junto con las comarcas de Goierri (15,6%), Alta Deba (19,1%) y Urola Costa (12,0%), entre las cuatro sumaron al 78,3% del valor añadido industrial del Territorio.

Bizkaia generó el 42,1% del valor añadido industrial de la C.A. de Euskadi, siendo la aportación del conjunto de la economía vizcaína al total del 50,8%. El peso relativo industrial fue ocho puntos y siete décimas menos que el conjunto de los cuatro sectores económicos. El Gran Bilbao generó el 64,1% del Valor Añadido industrial de Bizkaia y, si le sumamos la comarca del Duranguesado, entre las dos acumularon el 82,7% del valor de Bizkaia.

***En el bienio entre 2003 y 2005, las comarcas de mayor crecimiento industrial han sido Goierri, la Rioja Alavesa y el Gran Bilbao***

El crecimiento nominal del valor añadido industrial ha sido del 17,5% en el bienio 2003-2005. Nueve comarcas han superado esta tasa de crecimiento: todas las comarcas alavesas, a excepción de la Montaña Alavesa: Valles Alaveses, la Llanada Alavesa, Rioja Alavesa, Etribaciones del Gorbea y Cantábrica Alavesa; dos comarcas en Bizkaia (Gran Bilbao y Duranguesado) y dos comarcas de Gipuzkoa (Donostia-San Sebastián y Bajo Bidasoa).

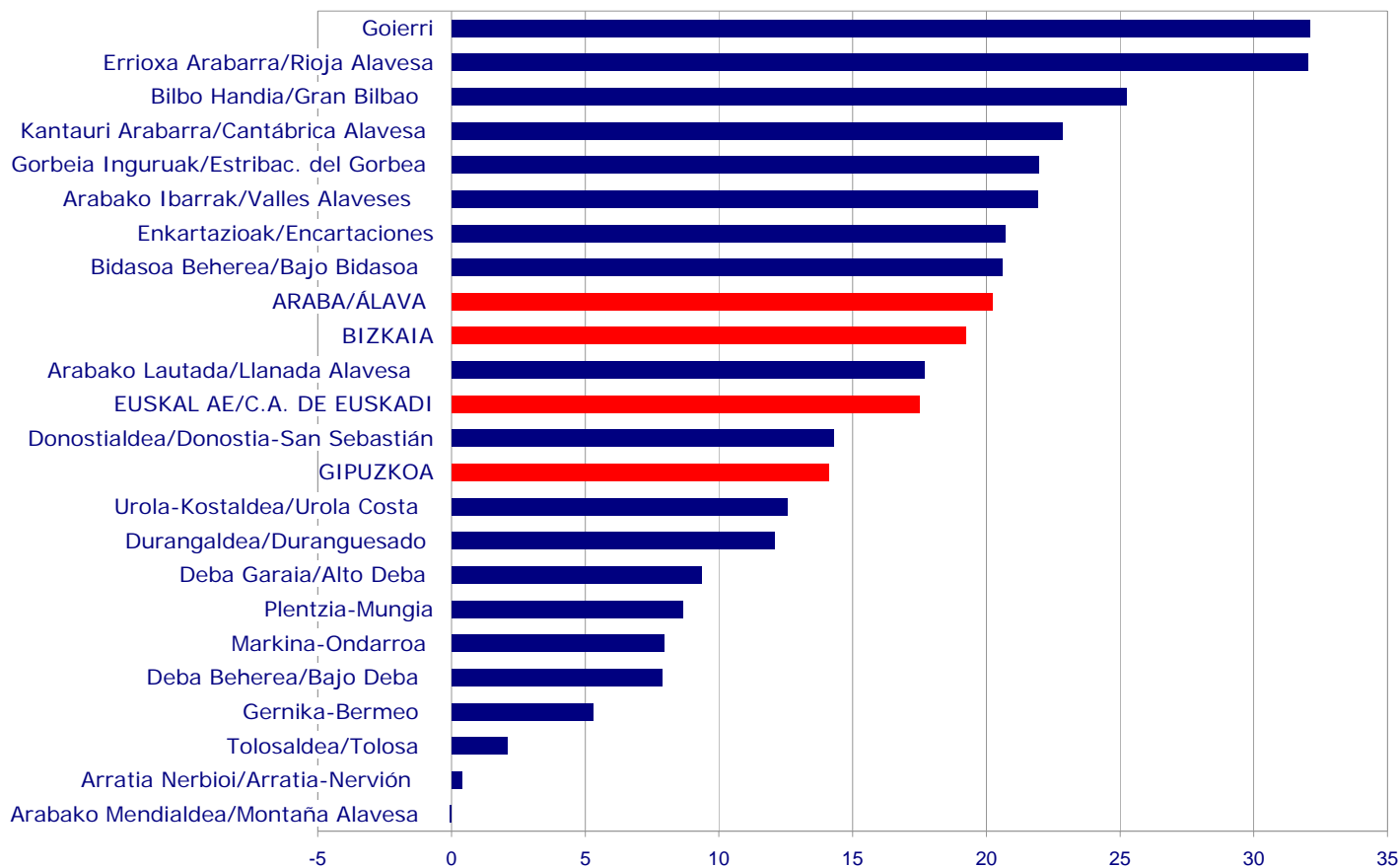
En el bienio considerado (2003-2005), el mayor crecimiento industrial ha tenido lugar en Álava, donde la industria creció un 20,2%, seguido de cerca por Bizkaia, con un crecimiento del 19,2%, quedando por debajo Gipuzkoa que alcanzó un 14,1% a tres puntos y cuatro décimas de la media del crecimiento industrial de la C.A. de Euskadi.

**Personal ocupado y Valor añadido a coste de factores industriales por comarcas. 2003-2005. Miles de euros.**

	Personal ocupado (Número)		Valor Añadido Bruto a coste de factores	
	2005	Δ 05/03	2005	Δ 05/03
<b>Euskal AE/C.A. de Euskadi</b>	<b>249.696</b>	<b>0,2</b>	<b>15.701.676</b>	<b>17,5</b>
<b>Araba/Álava</b>	<b>49.673</b>	<b>1,2</b>	<b>3.320.782</b>	<b>20,2</b>
Arabako Ibarrek/Valles Alaveses	1.924	-1,0	128.980	21,9
Arabako Lautada/Llanada Alavesa	31.793	-0,7	2.073.654	17,7
Arabako Mendialdea/Montaña Alavesa	356	12,9	15.247	-0,1
Errioxa Arabarra/Rioja Alavesa	4.323	8,2	375.342	32,0
Gorbeia Inguruak/Estribac. del Gorbea	4.058	3,7	255.874	22,0
Kantauri Arabarra/Cantábrica Alavesa	7.219	4,7	469.616	22,9
<b>Bizkaia</b>	<b>103.107</b>	<b>-1,6</b>	<b>6.609.114</b>	<b>19,2</b>
Arratia Nerbioi/Arratia-Nervión	4.895	-4,4	266.380	0,4
Bilbo Handia/Gran Bilbao	60.291	-1,8	4.233.172	25,2
Durangaldea/Duranguesado	21.683	0,1	1.229.818	12,1
Enkartzazioak/Encartaciones	2.211	2,5	188.058	20,7
Gernika-Bermeo	4.462	-3,4	209.127	5,3
Markina-Ondarroa	3.868	-4,2	183.497	7,9
Plentzia-Mungia	5.697	-1,2	293.315	8,7
<b>Gipuzkoa</b>	<b>96.916</b>	<b>1,7</b>	<b>5.771.780</b>	<b>14,1</b>
Bidasoa Beherea/Bajo Bidasoa	6.026	5,3	283.328	20,6
Deba Beherea/Bajo Deba	10.694	0,7	518.765	7,9
Deba Garaia/Alto Deba	20.101	0,2	1.103.086	9,3
Donostialdea/Donostia-San Sebastián	26.458	3,3	1.824.353	14,3
Goierri	13.626	2,9	898.046	32,1
Tolosaldea/Tolosa	7.911	-3,2	449.118	2,1
Urola-Kostaldea/Urola Costa	12.100	1,6	692.791	12,6

Fuente: Eustat

## Crecimiento Valor Añadido Bruto a coste de los factores por comarcas. Bienio 2003-2005 (%)



Fuente: Eustat

### Para más información:

Euskal Estatistika-Erakundea / Instituto Vasco de Estadística

C/ Donostia-San Sebastián, 1 01010 Vitoria-Gasteiz

Tlf:+34-945-01 75 00 Fax:+34-945-01 75 01 E-mail: [eustat@eustat.es](mailto:eustat@eustat.es)

Persona de contacto: Iosune Azula Lazkano

Tlf:+34-945-01 75 09 Fax:+34-945-01 75 01

Notas de prensa en Internet: [www.eustat.es](http://www.eustat.es)

Banco de datos: [www.eustat.es/bancopx/spanish/indice.asp](http://www.eustat.es/bancopx/spanish/indice.asp)