

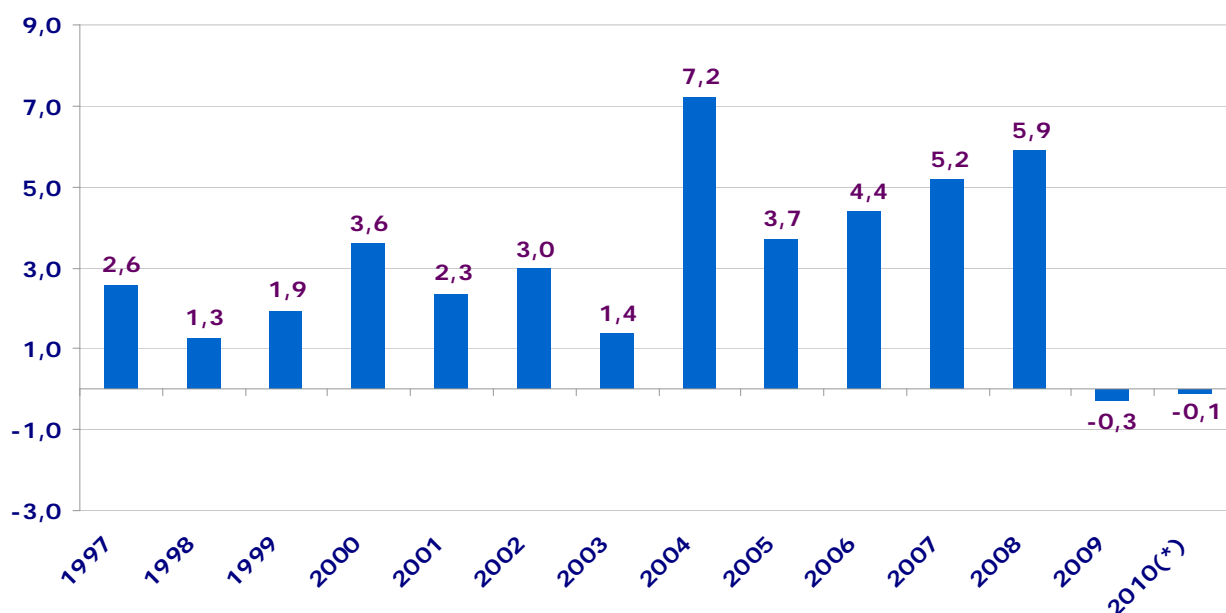
INDICE DE COSTES DE LA CONSTRUCCION (ICCE) ENERO DE 2010

## Los costes de la construcción en la C.A. de Euskadi subieron un 1,3% en enero de 2010 con respecto al mes anterior

**En los últimos doce meses (enero de 2010 sobre enero de 2009) los costes de la construcción han experimentado un descenso del 0,1%**

El Índice de Costes de la Construcción en la C.A. de Euskadi registró una subida del 1,3% en el mes de enero de 2010 con respecto al mes anterior, con lo que la tasa interanual para dicho mes se reduce un 0,1%, según datos facilitados por EUSTAT.

**Tasas de variación interanual, 1997-2010**



(\*) El incremento facilitado es el interanual de Enero  
Fuente: EUSTAT

En el mes de enero de 2010 el coste de la mano de obra se ha incrementado un 2,0%, mientras que los costes de las materias primas han registrado un aumento del 1,1%.

En enero, los subsectores de Edificación y Obra Civil han registrado una evolución creciente en el coste de sus materias primas, con un ascenso del 1,0% sobre el mes anterior en el apartado de Edificación y del 1,6% en la Obra Civil. En la evolución interanual de estos dos subsectores se constatan evoluciones diferenciadas: los costes de materias primas de Edificación bajan un 1,2% mientras que los de Obra Civil acumulan un ascenso del 1,7%.

Entre los precios de las materias primas consumidas por el sector que han experimentado mayores tasas de inflación en el conjunto de los últimos doce meses destaca el sector de Refino de petróleo (27,4%). Otros sectores con incrementos positivos en los precios han sido Caucho y plástico (0,5%), Agua (0,5%) y Material eléctrico (0,3%). En sentido contrario, han registrado reducciones en sus precios anuales (enero de 2010 sobre enero de 2009), las materias primas del sector de Energía eléctrica y gas (-8,3%), Industria de la madera (-4,9%), Artículos metálicos (-2,6%) y Metalurgia (-0,5%).

**INDICE DE COSTES DE LA CONSTRUCCION. C.A. DE EUSKADI / AVANCE DE DATOS. ENERO 2010**

RÚBRICAS	INDICE Base 2005 = 100	% INCREMENTO		
		Sobre el mes anterior	Sobre el mismo mes del año anterior	Sobre Diciembre anterior
<b>COSTE TOTAL</b>	<b>117,7</b>	<b>1,3</b>	<b>-0,1</b>	<b>1,3</b>
EDIFICACIÓN	117,6	1,2	-0,6	1,2
OBRA CIVIL	118,0	1,7	1,7	1,7
<b>COSTE MATERIAS PRIMAS</b>	<b>116,6</b>	<b>1,1</b>	<b>-0,6</b>	<b>1,1</b>
EDIFICACIÓN	116,6	1,0	-1,2	1,0
OBRA CIVIL	116,6	1,6	1,7	1,6
<b>COSTE MANO DE OBRA</b>	<b>121,7</b>	<b>2,0</b>	<b>2,0</b>	<b>2,0</b>

Fuente: EUSTAT

**Para más información:**

Euskal Estatistika-Erakundea / Instituto Vasco de Estadística

C/ Donostia-San Sebastián, 1 01010 Vitoria-Gasteiz

Tlf:+34-945-01 75 00 Fax:+34-945-01 75 01 E-mail: [eustat@eustat.es](mailto:eustat@eustat.es)

Persona de contacto: Gerardo Pérez Aja

Tlf:+34-945-01 75 06 Fax:+34-945-01 75 01

Notas de prensa en Internet: [www.eustat.es](http://www.eustat.es)

Banco de datos: [www.eustat.es/bancopx/spanish/indice.asp](http://www.eustat.es/bancopx/spanish/indice.asp)