

La renta media de la población de la C.A. de Euskadi se acerca a los 21.500€ en 2018

El 60,4% de la renta personal procede del trabajo, el 26,8% de transferencias o prestaciones sociales, el 8% de rentas de capital y el 4,8% de rentas de actividades económicas

La renta personal media de la población residente en la C.A. de Euskadi de 18 y más años se ha situado en 21.458€, con un incremento del 1,8% respecto al año anterior, según la Estadística de renta Personal y Familiar, elaborada por Eustat, en colaboración con las Diputaciones Forales de Álava, Bizkaia y Gipuzkoa.

La renta personal media de Gipuzkoa es de 22.605€, superior a la de Álava (20.978€) y a la de Bizkaia (20.886€), siendo Álava la que experimenta un crecimiento mayor (2,7%), seguida de Gipuzkoa (2,3%) y Bizkaia (1,1%).

Las diferencias mencionadas se acentúan cuando hablamos de las capitales, de manera que la renta media de las personas residentes en San Sebastián (25.577€) supera a la media vasca en más de 4.000€ mientras que tanto Bilbao (21.538€) como Vitoria-Gasteiz (21.259€) se encuentran cerca de ella.

Renta personal media por tipo según el territorio histórico y sexo (euros). 2018

	C.A. de Euskadi			Araba/Álava			Bizkaia			Gipuzkoa		
	Total	Hombre	Mujer	Total	Hombre	Mujer	Total	Hombre	Mujer	Total	Hombre	Mujer
Renta total	21.458	26.930	16.416	20.978	26.054	16.164	20.886	26.447	15.853	22.605	28.100	17.459
Renta del trabajo	12.966	16.349	9.848	12.865	16.025	9.868	12.651	16.014	9.607	13.523	17.032	10.237
Renta del capital	1.717	2.019	1.437	1.566	1.780	1.363	1.568	1.871	1.295	2.024	2.363	1.707
Renta de actividades	1.029	1.447	644	965	1.326	622	1.003	1.445	604	1.100	1.505	720
Transferencias	5.747	7.115	4.487	5.582	6.923	4.311	5.663	7.117	4.348	5.958	7.200	4.795
Renta disponible	17.860	22.133	13.922	17.511	21.456	13.770	17.337	21.673	13.414	18.867	23.178	14.831

Fuente: Eustat. Estadística de renta personal y familiar

La renta media disponible, calculada como la renta total menos el impuesto sobre la renta y las cotizaciones sociales a cargo del trabajador, alcanza 17.860€ en 2018 (1,4% más que el año anterior), cifra que equivale a un 83,2% de la renta total. En Gipuzkoa asciende a 18.867€, 17.511€ en Álava y 17.337€ en Bizkaia.

En cuanto a su composición, el 60,4% de la renta personal procede del trabajo, con un promedio de 12.966€ (285€ más que el año anterior), mientras que el resto se distribuye entre el 26,8% de transferencias o prestaciones sociales (5.747€), el 4,8% de rentas de actividades económicas (1.029€) y el 8% de rentas de capital, tanto mobiliario como inmobiliario (1.717€).

En relación a la distribución de la renta entre la población, son más de 1,5 millones las personas de 18 y más años que perciben algún tipo de renta, es decir, el 85,1%, mientras que el 14,9% de la población no tiene ningún tipo de ingresos en 2018. Además, el 59,7% de las personas tiene una

renta inferior a la media de la C.A. de Euskadi –incluidas las que no perciben renta alguna-, mientras que el 10,6% cuenta con una renta que duplica la media, esto es, algo más de 42.916€.

La mediana, indicador que establece cuál es la renta que divide la población en dos partes iguales, se sitúa en 16.908€, es decir, en 2018 la mitad de la población de la C.A. de Euskadi mayor de edad tiene una renta personal media superior a los 16.908€ anuales, mientras que la otra mitad percibe una renta inferior a esa cantidad.

Se mantiene la brecha de género, dado que la renta de los hombres de la C.A. de Euskadi supera en algo más de 10.000€ a la de las mujeres: los hombres obtienen una renta media de 26.930€ frente a los 16.416€ de las mujeres, con una diferencia del 39%. La mayor distancia se registra en la franja de los 65 a 69 años de edad, cuando los hombres superan en 15.380€ la renta de las mujeres.

Evolución de la renta personal media de la C.A. de Euskadi por tipo (euros). 2016-2018

	2016	2017	2017/2016 (%)	2018	2018/2017 (%)
Renta total	20.295	21.083	3,9	21.458	1,8
Renta del trabajo	12.182	12.681	4,1	12.966	2,2
Renta del capital	1.661	1.744	5,0	1.717	-1,5
Renta de actividades	963	995	3,3	1.029	3,4
Transferencias	5.489	5.662	3,2	5.747	1,5
Renta disponible	17.000	17.615	3,6	17.860	1,4

Fuente: Eustat. Estadística de renta personal y familiar

En relación al año anterior, la renta personal media crece menos en 2018 que en el año precedente, (1,8% frente al 3,9%), lo que se extiende a prácticamente todos los componentes, a excepción de la renta de actividades, destacando la disminución de la renta del capital (-1,5%) que había experimentado un aumento importante en 2017 (5,0%).

Los ingresos medios de las familias de la C.A. de Euskadi corresponden a dos veces la renta personal media.

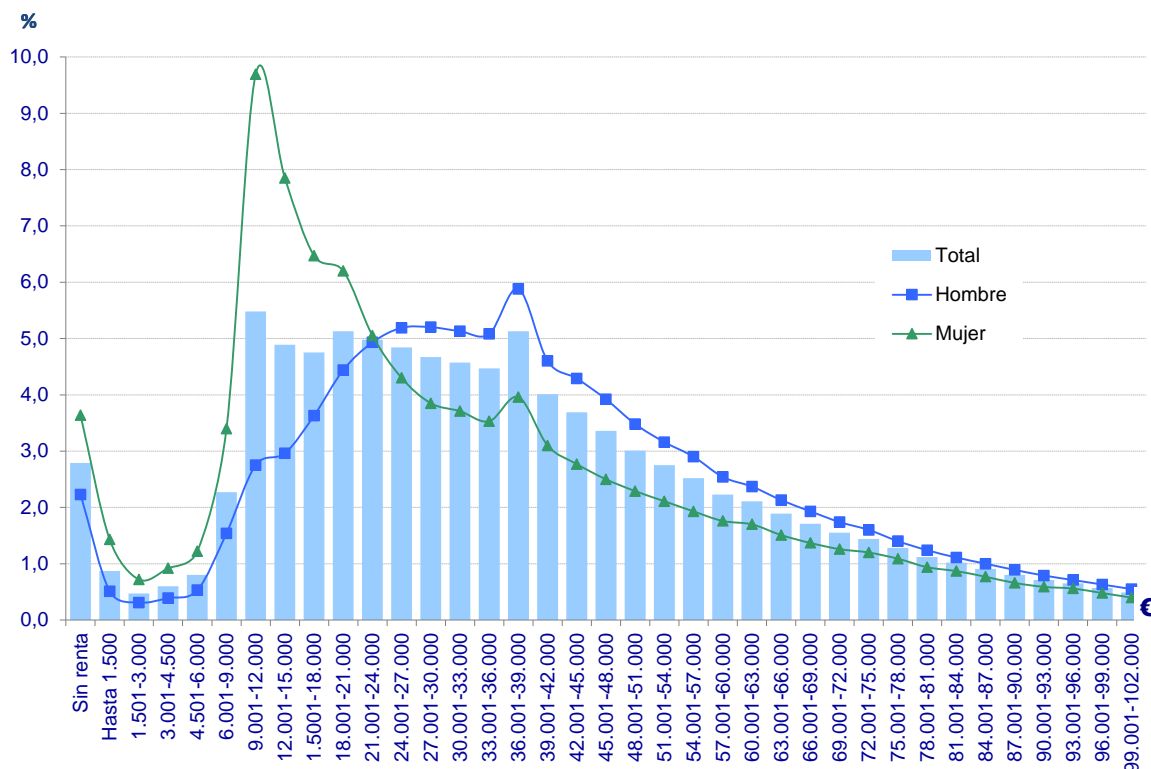
La renta familiar media de la C.A. de Euskadi se sitúa en 43.648€ en el año 2018. Esta renta se obtiene por agregación de las rentas personales de los miembros de la familia mayores de edad. Los ingresos medios para el conjunto de las familias de la C.A. de Euskadi corresponden exactamente a dos veces la renta personal media.

De nuevo, Gipuzkoa, con 46.017€, es el territorio con una mayor renta familiar, seguida por Bizkaia (42.831€) y Álava (41.395€). Estas diferencias también se observan entre las capitales, de manera que San Sebastián, con 52.143€, es la capital con mayor renta familiar, seguida por Bilbao (43.329€) y Vitoria-Gasteiz (41.644€).

A nivel más desagregado, existen grandes diferencias entre las veinte comarcas de la C.A. de Euskadi. De ellas, nueve tienen rentas familiares superiores a la media, destacando Plentzia-Mungia (51.226€) en Bizkaia, Etribaciones del Gorbea (50.364€) en Álava y Urola Costa (48.093€) en Gipuzkoa. Por el contrario, las once comarcas restantes tienen rentas familiares inferiores a la media, situándose en la parte baja de la clasificación, Bajo Bidasoa (41.453€) en Gipuzkoa, Encartaciones (36.813€) en Bizkaia y Rioja Alavesa (34.627€), siendo ésta última la que presenta la renta familiar más baja de la C.A. de Euskadi.

La composición porcentual de la renta familiar, según las principales fuentes de renta, es similar a la observada en la renta personal, con un mayor peso relativo las rentas procedentes del trabajo (60,6%) y de las transferencias (26,6%). La renta media disponible en los hogares se sitúa en los 36.307€, cifra equivalente al 83,2% de la renta media total.

Familias por estrato de renta familiar según el sexo de la persona perceptora principal. C.A. de Euskadi (%). 2018



Fuente: Eustat. Estadística de renta personal y familiar

La distribución de la renta familiar por estratos de renta muestra que el estrato en el que un mayor número de familias se encuadra es el de 9.001-12.000€, es decir, muy por debajo del valor de la media, de tal forma que el 62,8% de las familias, casi dos tercios de ellas, percibe una renta inferior a la media de la C.A. de Euskadi. También indica que algo menos del 3% de las familias no tuvieron ingresos en el año 2018; en cambio, menos del 1% de ellas percibió rentas superiores a los 84.000€.

La renta familiar varía en función de las características sociodemográficas de la persona que más ingresos aporta al hogar, tales como el sexo y la edad. Si el perceptor principal es hombre, las familias tienen unos ingresos medios de 48.318€, concentrándose en su mayor parte en los estratos de renta intermedios y altos, mientras que, si es mujer, la renta familiar media se queda en 36.466€ y se concentra en los estratos con rentas más bajas.

La renta familiar va aumentando progresivamente conforme aumenta la edad de la persona que aporta más ingresos al hogar familiar hasta llegar a los 55 y 59 años, edad en la que se alcanza una renta media máxima de 56.269€; este máximo se observa tanto en hombres (60.394€) como en mujeres (49.579€). Las familias con una renta superior a la media de la C.A. de Euskadi son aquellas en las que la persona perceptora principal tiene entre 40 y 65 años de edad.

Para más información:

Eustat - Euskal Estatistika Erakundea / Instituto Vasco de Estadística

C/ Donostia-San Sebastián, 1 01010 Vitoria-Gasteiz

Servicio de Prensa: servicioprensa@eustat.eus Tlf: 945 01 75 62